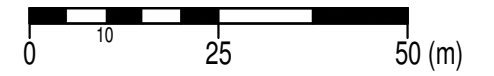


# ZMIANA MIEJSCOWEGO PLANU ZAGOSPODAROWANIA PRZESTRZENNEGO DLA CZĘŚCI WSI ALBINÓW

SKALA 1:1 000

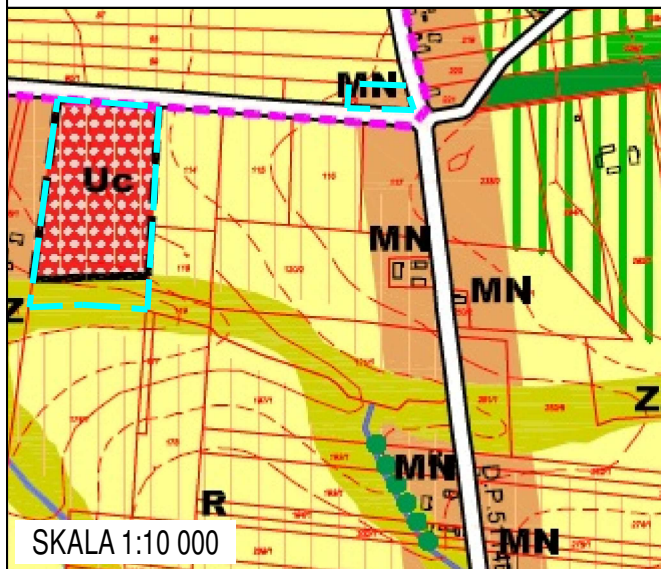


## OZNACZENIA OBOWIĄZUJĄCE

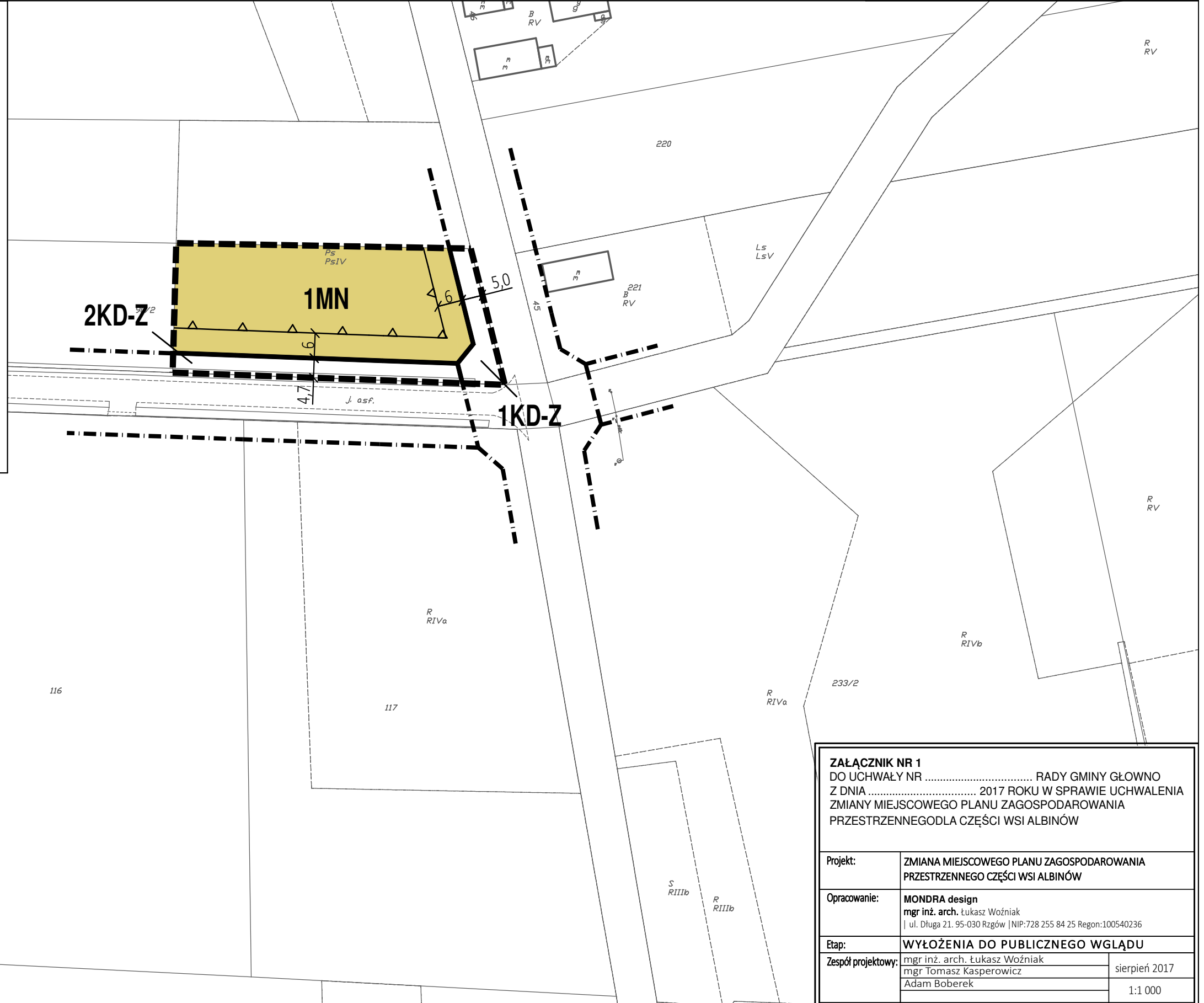
- GRANICA OBSZARU OBJĘTEGO ZMIANĄ PLANU
- LINIA ROZGRANICZAJĄCA TERENY O RÓŻNYM PRZEZNACZENIU LUB RÓŻNYCH ZASADACH ZAGOSPODAROWANIA
- NIEPRZEKRACZALNA LINIA ZABUDOWY
- ZWYMIAROWANE ODLEGŁOŚCI MIERZONE W METRACH
- PRZEZNACZENIE TERENU**
- TERENY ZABUDOWY MIESZKANIOWEJ JEDNORODZINNEJ
- TERENY DROGI PUBLICZNEJ KLASY ZBIORCZEJ
- OZNACZENIE INFORMACYJNE**
- DOCELOWY PAS DROGOWY POZA GRANICAMI OBSZARU OBJĘTEGO ZMIANĄ PLANU MIEJSCOWEGO

## WYRYS ZE STUDIUM UWARUNKWAŃ I KIERUNKÓW ZAGOSPODAROWANIA PRZESTRZENNEGO GMINY GŁÓWNO

GRANICE OBSZARU OBJĘTEGO ZMIANĄ PLANU



SKALA 1:10 000



<b>ZAŁĄCZNIK NR 1</b>	
DO UCHWAŁY NR ..... RADY GMINY GŁÓWNO	
Z DNIA ..... 2017 ROKU W SPRAWIE UCHWALENIA	
ZMIANY MIEJSCOWEGO PLANU ZAGOSPODAROWANIA	
PRZESTRZENNEGO DLA CZĘŚCI WSI ALBINÓW	
Projekt:	ZMIANA MIEJSCOWEGO PLANU ZAGOSPODAROWANIA PRZESTRZENNEGO CZĘŚCI WSI ALBINÓW
Opracowanie:	<b>MONDRA design</b> mgr inż. arch. Łukasz Woźniak   ul. Długa 21. 95-030 Rzgów   NIP:728 255 84 25 Regon:100540236
Étap:	<b>WYŁOŻENIA DO PUBLICZNEGO WGLĄDU</b>
Zespół projektowy:	mgr inż. arch. Łukasz Woźniak mgr Tomasz Kasperowicz Adam Boberek
	sierpień 2017
	1:1 000