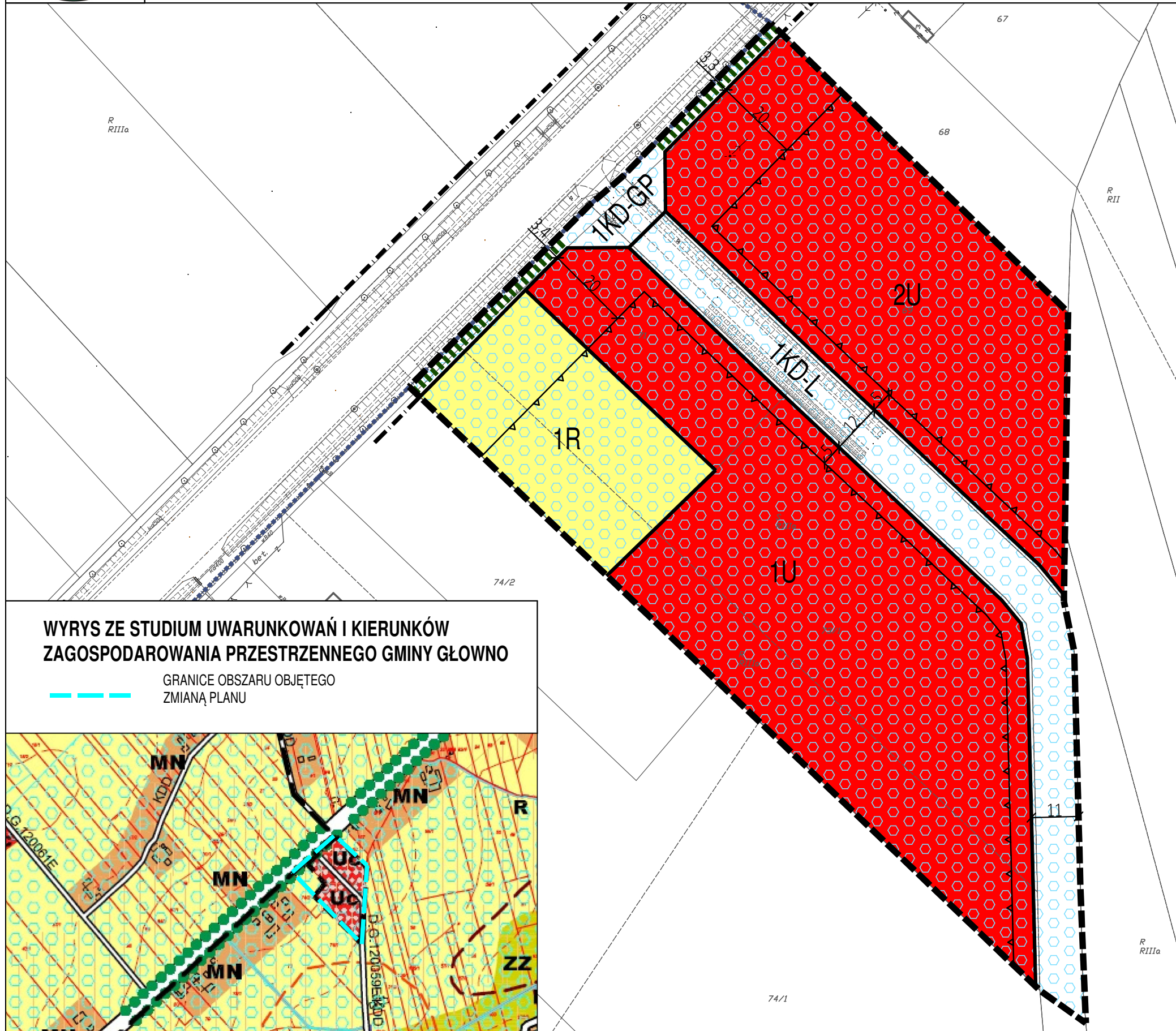
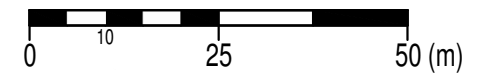


ZMIANA MIEJSCOWEGO PLANU ZAGOSPODAROWANIA PRZESTRZENNEGO DLA CZĘŚCI WSI KADZIELIN

SKALA 1:1 000



OZNACZENIA OBOWIĄZUJĄCE

- GRANICA OBSZARU OBJĘTEGO ZMIANĄ PLANU
- LINIA ROZGRANICZAJĄCA TERENY O RÓŻNYM PRZEZNACZENIU LUB RÓŻNYCH ZASADACH ZAGOSPODAROWANIA
- NIEPRZEKRACZALNA LINIA ZABUDOWY
- ZWYMIAROWANE ODLEGŁOŚCI MIERZONE W METRACH

PRZEZNACZENIE TERENU

- U TERENY ZABUDOWY USŁUGOWEJ
- R TERENY ROLNICZE
- KD-GP TEREN DROGI PUBLICZNEJ KLASY GŁÓWNEJ RUCHU PRZYŚPIESZONEGO
- KD-L TEREN DROGI PUBLICZNEJ KLASY LOKALNEJ

OZNACZENIE INFORMACYJNE

- GRANICE OBRĘBÓW GEODEZYJNYCH
- DOCELOWY PAS DROGOWY POZA GRANICAMI OBSZARU OBJĘTEGO ZMIANĄ PLANU MIEJSCOWEGO
- SZPALER DRZEW
- OBSZARY ZMELIOROWANE

WYRYS ZE STUDYUM UWARUNKOWAŃ I KIERUNKÓW ZAGOSPODAROWANIA PRZESTRZENNEGO GMINY GŁOWNO

GRANICE OBSZARU OBJĘTEGO ZMIANĄ PLANU



ZAŁĄCZNIK NR 1
DO UCHWAŁY NR RADY GMINY GŁOWNO
Z DNIA 2017 ROKU W SPRAWIE UCHWALENIA
ZMIANY MIEJSCOWEGO PLANU ZAGOSPODAROWANIA
PRZESTRZENNEGO DLA CZĘŚCI WSI KADZIELIN

Projekt:	ZMIANA MIEJSCOWEGO PLANU ZAGOSPODAROWANIA PRZESTRZENNEGO CZĘŚCI WSI KADZIELIN
Opracowanie:	MONDRA design mgr inż. arch. Łukasz Woźniak ul. Długa 21. 95-030 Rzgów NIP:728 255 84 25 Regon:100540236
Étap:	WYŁOŻENIA DO PUBLICZNEGO WGLĄDU
Zespół projektowy:	mgr inż. arch. Łukasz Woźniak mgr Tomasz Kasperowicz Adam Boberek
	sierpień 2017 1:1 000