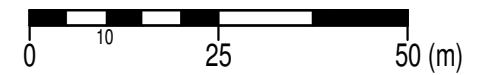


# ZMIANA MIEJSCOWEGO PLANU ZAGOSPODAROWANIA PRZESTRZENNEGO DLA CZĘŚCI WSI RUDNICZEK

SKALA 1:1 000



## OZNACZENIA OBOWIĄZUJĄCE

GRANICA OBSZARU OBJĘTEGO ZMIANĄ PLANU

LINIA ROZGRANICZAJĄCA TERENY O RÓŻNYM PRZEZNACZENIU LUB RÓŻNYCH ZASADACH ZAGOSPODAROWANIA

NIEPRZEKRACZALNA LINIA ZABUDOWY

ZWYMIAROWANE ODLEGŁOŚCI MIERZONE W METRACH

## PRZEZNACZENIE TERENU

TERENY ZABUDOWY MIESZKANIOWEJ JEDNORODZINNEJ

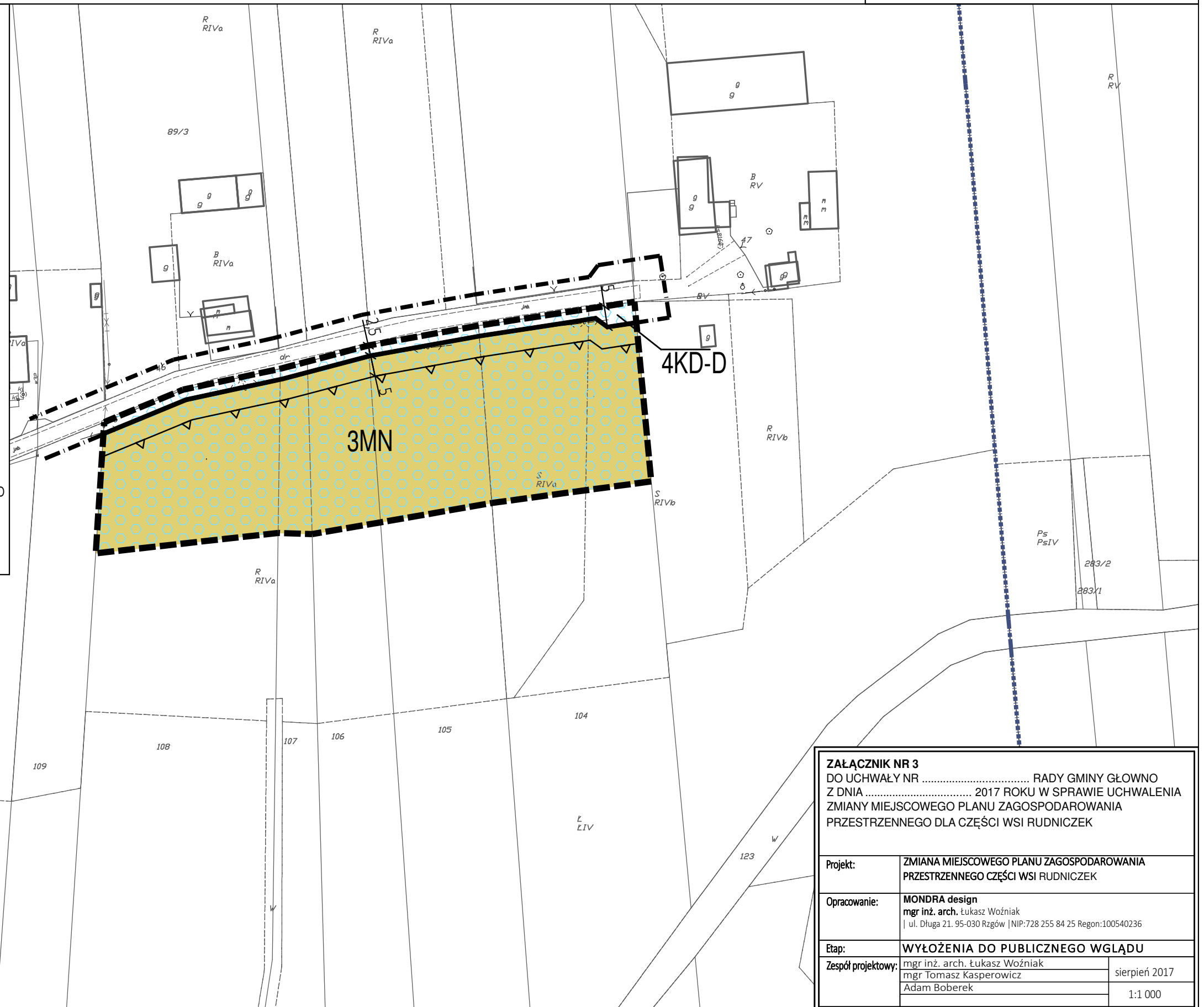
TERENY DROGI PUBLICZNEJ KLASY DOJAZDOWEJ

## OZNACZENIE INFORMACYJNE

GRANICE OBRĘBÓW GEODEZYJNYCH

DOCELOWY PAS DROGOWY POZA GRANICAMI OBSZARU OBJĘTEGO ZMIANĄ PLANU MIEJSCOWEGO

OBSZARY ZMELIOROWANE



|   |  |
|---|--|
| <b>ZAŁĄCZNIK NR 3</b><br>DO UCHWAŁY NR ..... RADY GMINY GŁÓWNO<br>Z DNIA ..... 2017 ROKU W SPRAWIE UCHWALENIA<br>ZMIANY MIEJSCOWEGO PLANU ZAGOSPODAROWANIA<br>PRZESTRZENNEGO DLA CZĘŚCI WSI RUDNICZEK |  |
| Projekt:  | ZMIANA MIEJSCOWEGO PLANU ZAGOSPODAROWANIA PRZESTRZENNEGO CZĘŚCI WSI RUDNICZEK                                      |
| Opracowanie:  | MONDRA design<br>mgr inż. arch. Łukasz Woźniak<br>  ul. Długa 21. 95-030 Rzgów   NIP:728 255 84 25 Regon:100540236 |
| Étap:   | WYŁOŻENIA DO PUBLICZNEGO WGLĄDU  |
| Zespół projektowy:  | mgr inż. arch. Łukasz Woźniak<br>mgr Tomasz Kasperowicz<br>Adam Boberek  |
|   | sierpień 2017<br>1:1 000   |