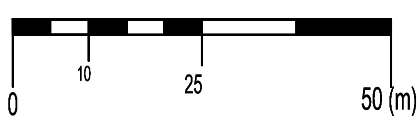


MIEJSCOWY PLAN ZAGOSPODAROWANIA PRZESTRZENNEGO DLA CZĘŚCI WSI JASIONNA

ZAŁĄCZNIK NR 1
DO UCHWAŁY NR RADY GMINY GŁOWNO
Z DNIA ROKU W SPRAWIE UCHWALENIA
MIEJSCOWEGO PLANU ZAGOSPODAROWANIA PRZESTRZENNEGO
DLA CZĘŚCI WSI JASIONNA

SKALA 1:1 000



OZNACZENIA OBOWIĄZUJĄCE

- GRANICA OBSZARU OBJĘTEGO PLANEM
- LINIA ROZGRANICZAJĄCA TERENY O RÓŻNYM PRZEZNACZENIU LUB RÓŻNYCH ZASADACH ZAGOSPODAROWANIA
- NIEPRZEKACZALNA LINIA ZABUDOWY
- ZWYMIAROWANE ODLEGŁOŚCI MIERZONE W METRACH

SYMBOLE PRZEZNACZENIA TERENU

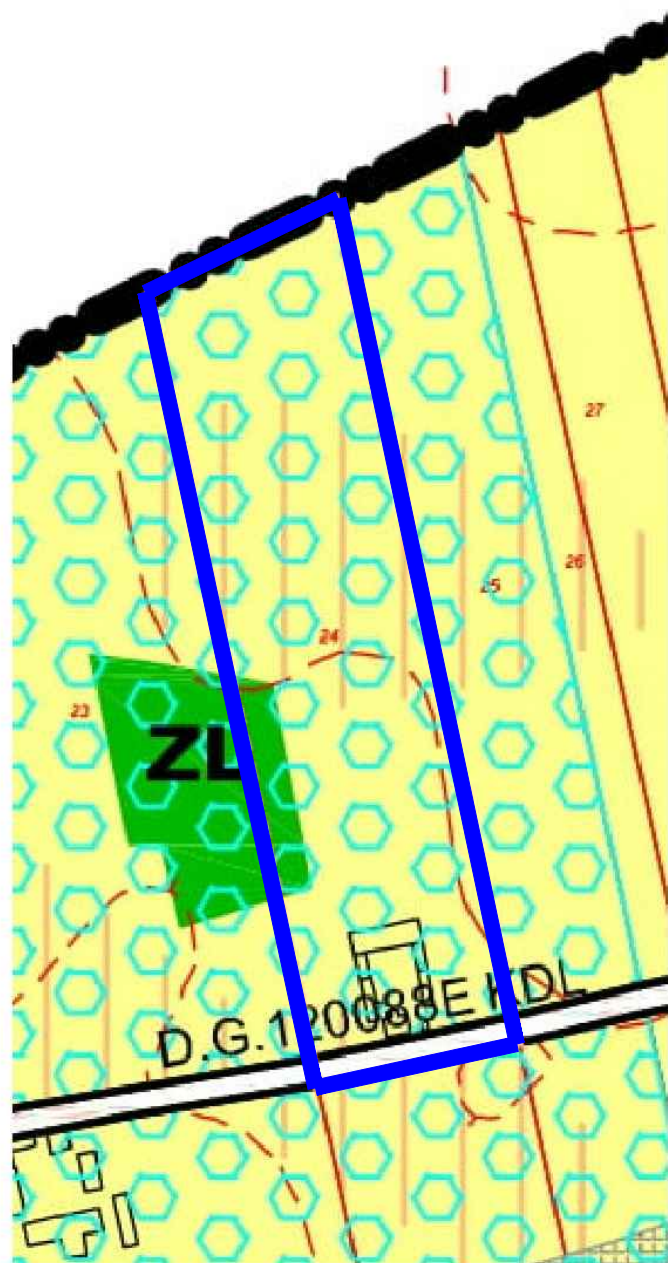
- RM** TEREN ZABUDOWY ZAGRODOWEJ
- R** TEREN ROLNICZY
- ZL** TEREN LASU
- WSr** TEREN WÓD POWIERZCHNIOWYCH ŚRÓDLĄDOWYCH - RÓW
- KDL** TEREN DROGI PUBLICZNEJ KLASY LOKALNEJ

OZNACZENIA INFORMACYJNE

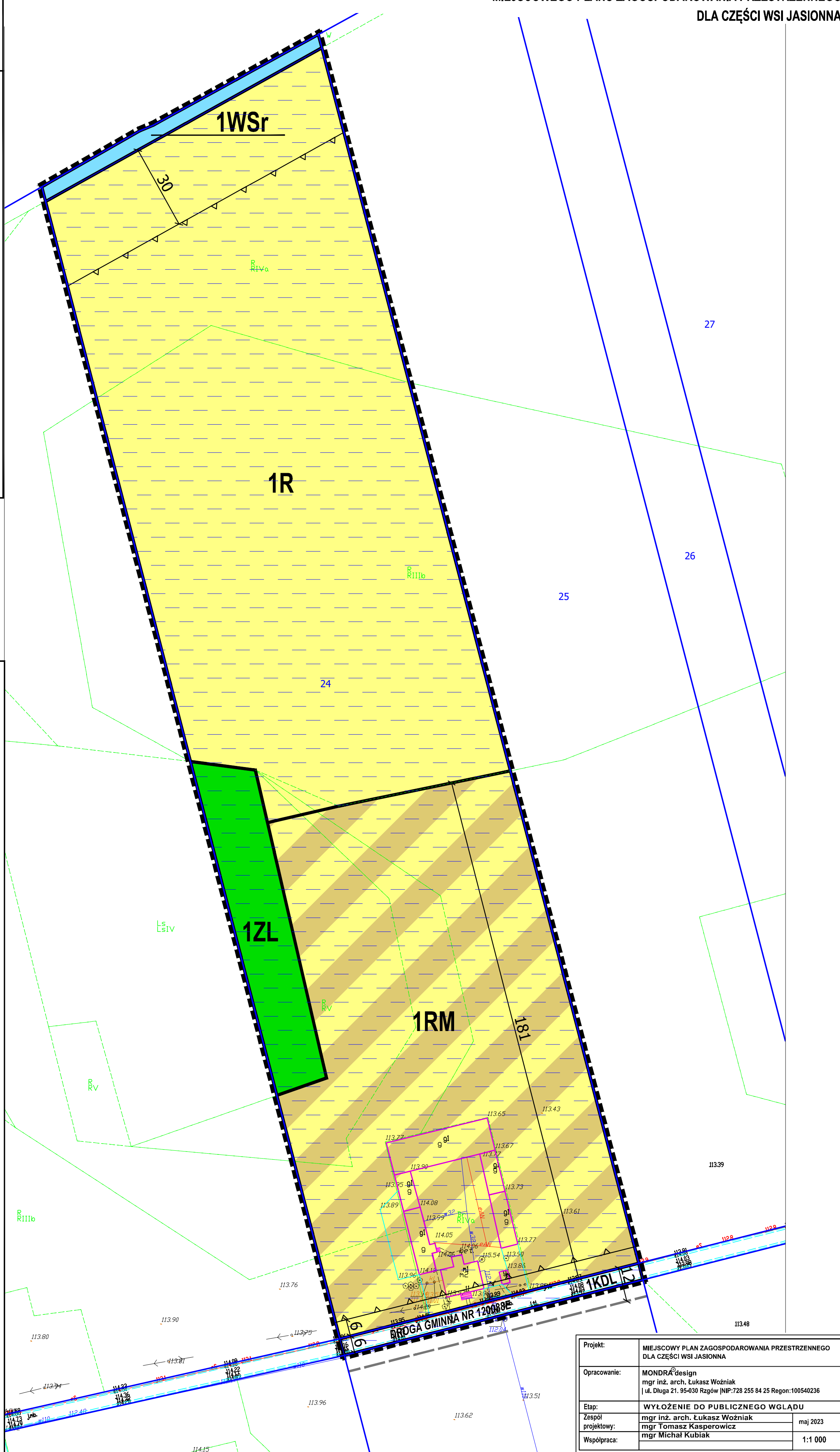
- GRUNTY ZMELIOROWANE
- GRANICA DOCELOWEGO PASA DROGOWEGO POZA OBSZAREM OBJĘTYM PLANEM MIEJSCOWYM

WYRYS ZE STUDIUM UWARUNKOWAŃ I KIERUNKÓW ZAGOSPODAROWANIA PRZESTRZENNEGO GMINY GŁOWNO

- GRANICE OBSZARU OBJĘTEGO PLANEM



- GRANICA OPRACOWANIA
- R** TERENY ROLNE
- ZL** TERENY LASÓW PRYWATNYCH
- TERENY DRÓG PUBLICZNYCH
- D. G. 120070E TERENY DRÓG GMINNYCH
- KDL TEREN DROGI LOKALNEJ
- TERENY ZMELIOROWANE
- GLEBY KLAS II-III CHRONIONE PRAWEM PRZED ZMIANĄ PRZEZNACZENIA



Projekt:	MIEJSCOWY PLAN ZAGOSPODAROWANIA PRZESTRZENNEGO DLA CZĘŚCI WSI JASIONNA	
Opracowanie:	MONDRA ² design mgr inż. arch. Łukasz Woźniak ul. Długa 21, 95-030 Rzgów NIP: 728 255 84 25 Regon: 100540236	
Etap:	WYŁOŻENIE DO PUBLICZNEGO WGLĄDU	
Zespół projektowy:	mgr inż. arch. Łukasz Woźniak	maj 2023
Współpraca:	mgr Tomasz Kasperowicz	
	mgr Michał Kubiak	1:1 000