



MIEJSCOWY PLAN ZAGOSPODAROWANIA PRZESTRZENNEGO DLA CZĘŚCI WSI MAKOLICE

ZAŁĄCZNIK NR 3
DO UCHWAŁY NR LXV/355/23 RADY GMINY GŁOWNO
Z DNIA 29 SIERPNI 2023 ROKU W SPRAWIE UCHWALENIA
MIEJSCOWEGO PLANU ZAGOSPODAROWANIA PRZESTRZENNEGO
DLA CZĘŚCI WSI MAKOLICE

OZNACZENIA OBOWIĄZUJĄCE

- GRANICA OBSZARU OBJĘTEGO PLANEM
- LINIA ROZGRANICZAJĄCA TERENY O RÓŻNYM PRZEZNACZENIU
LUB RÓŻNYCH ZASADACH ZAGOSPODAROWANIA
- NIEPRZEKRACZALNA LINIA ZABUDOWY
- ZWYMIAROWANE ODLEGŁOŚCI MIERZONE W METRACH

SYMBOLE PRZEZNACZENIA TERENU

- RM** TEREN ZABUDOWY ZAGRODOWEJ
- KDL** TEREN DROGI PUBLICZNEJ KLASY LOKALNEJ

OZNACZENIA WYNIKAJĄCE Z PRZEPISÓW ODREBNYCH

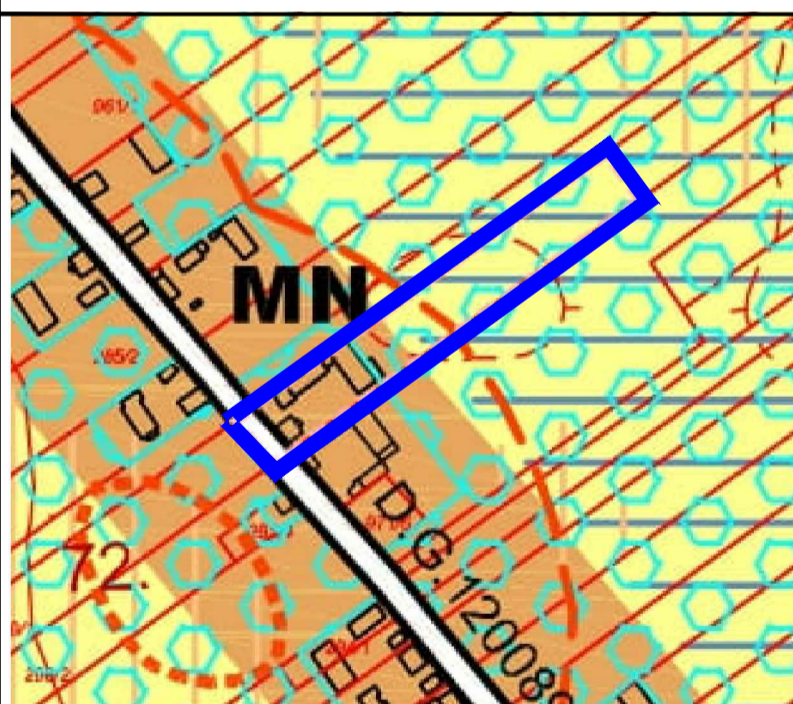
- STREFA OGRANICZENIA W ZAGOSPODAROWANIU TERENU OD LINII ROZGRANICZAJĄCEJ
TERENU, KTÓREGO SPOSÓB ZAGOSPODAROWANIA OKREŚLONY W PLANIE MIEJSCOWYM
DOPUSZCZA BUDOWĘ ELEKTROWNI WIATROWEJ

OZNACZENIA INFORMACYJNE

- GRUNTY ZMELIOROWANE
- GRANICA DOCELOWEGO PASA DROGOWEGO
POZA OBSZAREM OBJĘTYM PLANEM MIEJSCOWYM

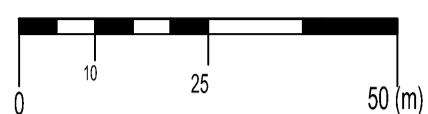
WYRYS ZE STUDIUM UWARUNKOWAŃ I KIERUNKÓW ZAGOSPODAROWANIA PRZESTRZENNEGO GMINY GŁOWNO

- GRANICE OBSZARU OBJĘTEGO PLANEM



- GRANICA OBSZARÓW, DLA KTÓRYCH GMINA ZAMIERZA SPORZĄDZIĆ MPZP
- MN** TERENY ZABUDOWY MIESZKANIOWEJ
- R** TERENY ROLNE
- TERENY DRÓG PUBLICZNYCH
- TERENY DRÓG GMINNYCH
- TERENY DRÓG LOKALNEJ
- TERENY ZMELIOROWANE
- ORIENTACYJNE GRANICE STANOWISK ARCHEOLOGICZNYCH
(wraz z numerem porządkowym)
- STREFA OCHRONY KONSERWATORSKIEJ ARCHEOLOGICZNEJ
- STREFY OCHRONNE OD STREF LOKALIZACJI ELEKTROWNI WIATROWYCH
- GLEBY KLAS II-III CHRONIONE PRAWEM
PRZED ZMIANĄ PRZEZNACZENIA

SKALA 1:1 000



| | | |
|--------------------|--|---------------|
| Projekt: | MIEJSCOWY PLAN ZAGOSPODAROWANIA PRZESTRZENNEGO DLA CZĘŚCI WSI MAKOLICE | |
| Opracowanie: | MONDRA design mgr inż. arch. Łukasz Woźniak ul. Długa 21, 95-030 Rzgów NIP: 728 255 84 25 Regon: 100540236 | |
| Etap: | UCHWAŁA | |
| Zespół projektowy: | mgr inż. arch. Łukasz Woźniak mgr Tomasz Kasperowicz | sierpień 2023 |
| Współpraca: | mgr Michał Kubiak | 1:1 000 |